

Sierra 48" | 60" | 72"

220 - 240 Volts | 1300 - 1600 W



3 opcje rozmiaru



Sierra 48"



Sierra 60"



Sierra 72"

Kominki liniowe Sierra to elegancka ozdoba każdej przestrzeni. Wszechstronność tych urządzeń polega między innymi na różnych opcjach montażu. Kominki cieszą oko zarówno zabudowane we wnęce, zawieszane na ścianie lub umieszczone w dowolnym miejscu jako modele wolnostojące. Wymienne materiały dekoracyjne oraz wiele ustawień podświetlenia paleniska współgrają z aranżacjami utrzymanymi w tradycyjnym, jak również nowoczesnym stylu. Kominki tworzą przytulną atmosferę za naciśnięciem jednego przycisku.

- Dołączone nóżki umożliwiają umieszczenie urządzeń na blach mebli
- Efekty dźwiękowe: pełniejszy wrażeń zmysłowe dzięki odgłosom trzaskającego w ogniu drewna
- Połącz swój kominek elektryczny ze smartfonem za pomocą Bluetooth i korzystaj z aplikacji Tuya Smart

Wymienne dekoracje paleniska

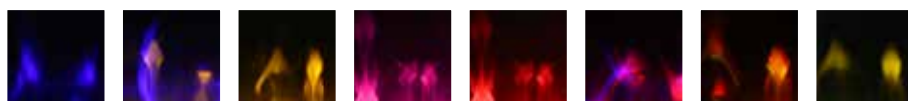


Polana

Kryształki

Otoczaki

Kolory efektu płomienia



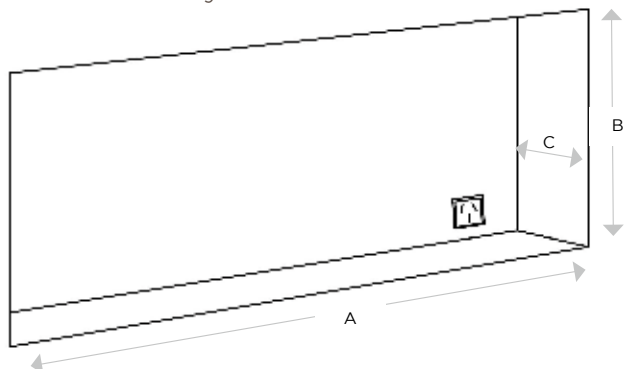
-  **Realistyczny efekt płomienia**
Duży kontrast kolorów dzięki ulepszonej jasności efektu płomienia zapewnia olśniewający, naturalny obraz ognia.
-  **Wymienne dekoracje paleniska:**
Zmieniaj charakter wnętrza wybierając jeden z dostępnych wariantów dekoracji paleniska – polana, kryształki lub otoczaki.
-  **Regulacja barw efektu żaru i płomienia**
Wybieraj spośród wielu akcentów kolorystycznych.
-  **Wbudowany wyłącznik czasowy**
Ustawiony na maksymalnie 8 godzin.
-  **Sterowanie za pomocą ekranu dotykowego**
Ustawienia oraz wartość zadanej temperatury wyświetlają się na ekranie tylko wtedy, gdy są używane.
-  **Oświetlenie LED**
Efekt płomienia i podświetlenie paleniska wykorzystuje energooszczędne diody LED, które nie wymagają konserwacji.
-  **Dodatkowe ogrzewanie pomieszczenia**
Wydajny termowentylator, wyposażony w bezpieczny element grzewczy, zapewnia dodatkowe źródło ciepła.
-  **Wielofunkcyjny pilot**
Steruj zdalnie funkcjami kominka siedząc wygodnie w fotelu.
-  **Korzystaj z kominka przez cały rok**
Ciesz się niepowtarzalnym urokiem płonącego ognia przez 365 dni w roku dzięki opcjonalnej funkcji grzania.
-  **Szyba Cool Touch**
Szyba urządzenia nie nagrzewa się, dzięki czemu jest bezpieczna dla dzieci i zwierząt domowych.
-  **Po prostu „podłącz i używaj”**
Wystarczy tylko podłączyć kominek do dowolnego, standardowego gniazdka elektrycznego, aby natychmiast stworzyć przytulną atmosferę.
-  **Instalacja naścienna, ścienna lub wersja wolnostojąca**
Różne opcje montażu w zależności od indywidualnych potrzeb.

Sierra 48" | 60" | 72"

Wymiary zewnętrzne produktu

Wszystkie wymiary podawane są w mm

Model ścienny



MODEL		WYMIARY							
48"	Wolnostojący	1219	(b)	x	495	(h)	x	132	(d)
	Ścienny	1057	(a)	x	470	(b)	x	165	(c)

60"	Wolnostojący	1524	(b)	x	495	(h)	x	132	(d)
	Ścienny	1331	(a)	x	470	(b)	x	165	(c)

72"	Wolnostojący	1829	(b)	x	495	(h)	x	132	(d)
	Ścienny	1636	(a)	x	470	(b)	x	165	(c)

	Sierra 48"	Sierra 60"	Sierra 72"
Ogólna specyfikacja	Efekt płomienia	Multi-flame	Multi-flame
	Nr katalogowy	220930	220940
	Kod EAN	8716412220937	8716412220944
	Model	Kominek ścienny do montażu we wnęce, na ścianie lub wolnostojący	Kominek ścienny do montażu we wnęce, na ścianie lub wolnostojący
	Widok na palenisko	1-stronny	1-stronny
	Kolor	Czarny	Czarny
	Dekoracja paleniska	Polana, akrylowe kostki lodu, białe otoczaki	Polana, akrylowe kostki lodu, białe otoczaki
Wymiary produktu	Wymiary paleniska (szer. x wys.)	101,5 x 26,8 cm	128,9 x 26,8 cm
	Wymiary zewnętrzne (szer. x wys. x gł.)	121,9 x 49,5 x 13,2 cm	152,4 x 49,5 x 13,2 cm
Szczegółowa specyfikacja	Funkcja grzewcza	Tak	Tak
	Termostat	Tak	Tak
	Pilot zdalnego sterowania	Tak	Tak
	Dodatkowe sterowanie manualne	Tak	Tak
	Podświetlenie	LED	LED
	Efekty dźwiękowe	Tak	Tak
	Efekty kolorystyczne	Wielobarwne palenisko	Wielobarwne palenisko
Pobór energii	Grzanie, moc w trybie 1	1300W	1300W
	Grzanie, moc w trybie 2	1600W	1600W
	Zużycie energii przez efekty optyczne	8,6W	8,6W
	Maks. zużycie energii	1600W	1600W
Zasilanie	Napięcie / częstotliwość	220 - 240V / 50Hz	220 - 240V / 50Hz
Informacje dodatkowe	Masa produktu [kg]	18,5	28,9
	Długość kabla zasilającego	1,8	1,8
	Gwarancja	2 lata	2 lata

Zastrzeżenie

Opracowaliśmy tę publikację z najwyższą starannością. Jednak informacje w tej publikacji mogą być fałszywie interpretowane i mogły zostać zmienione lub uzupełnione. Niniejsza publikacja może ulec zmianie. Glen Dimplex nie ponosi odpowiedzialności za konsekwencje działań, decyzji lub wyników opartych wyłącznie na informacjach zawartych w niniejszej publikacji.